

**Correlazione con altre schede**

Q1-Q11, Q13, Q14, P5, M1, M4, M5

**Consolidamento in strumenti**

Piano direttore cantonale, Piano regolatore, PAB

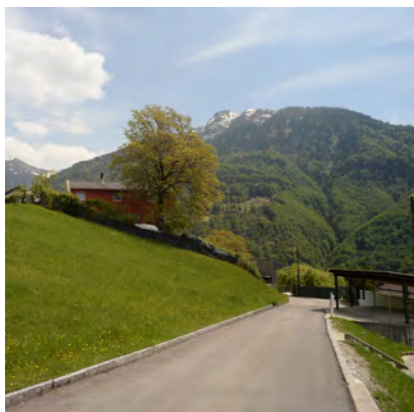
**Stato Piano regolatore**

1991	1992	1993	1994	1995	1996	1997	1998	1999	2000	2001	2002	2003	2004	2005	2006	2007	2008	2009	2010	2011	2012	2013	2014	2015	2016	2017	2018	2019	2020
Approvazione PR no. 1944, 06.04.1982										Approvazione no. 5832, 11.12.2001																			

**Per saperne di più** [www.bellinzona.ch](http://www.bellinzona.ch) > Quartieri

**Cartografie, elaborati grafici e/o fotografie**

Fotografie e rappresentazioni grafiche © LAND Suisse  
Ortofoto © Città di Bellinzona



Il quartiere di Sant'Antonio rappresenta l'ambito più montano del territorio comunale di Bellinzona. Il nucleo si trova sul percorso dell'antica mulattiera che conduce al passo San Jorio ed è, insieme a Pianezzo, uno dei due quartieri che si trovano in Valle Morobbia. **Letture del contesto**

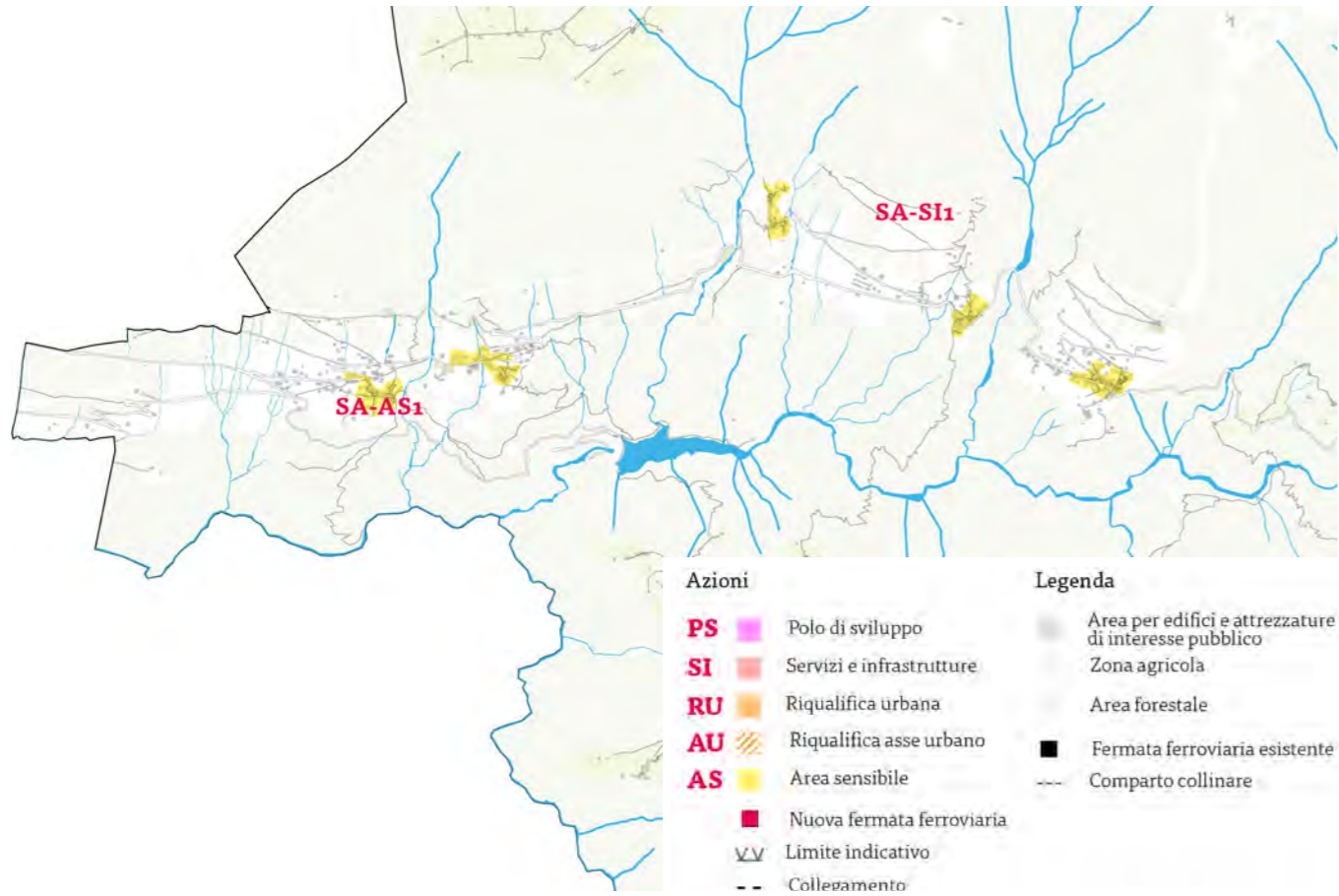
**Sviluppo del potenziale territoriale e turistico dell'Alta Valle Morobbia**

**Strategie d'azione**

Per una promozione dell'offerta turistica e culturale della Valle Morobbia andranno concretizzate le sinergie tra gli elementi identificati dallo "Studio per la valorizzazione di iniziative e progetti Sponda sinistra della Città di Bellinzona". Lo studio ha sviluppato una strategia di diversificazione con l'obiettivo di legare in modo armonioso diversi elementi già presenti sul territorio, progetti e nuove idee di progetto promosse dagli attori del territorio creando una dinamica d'insieme (interconnessione). Inoltre, considera anche quanto verrà implementato a corto, medio e lungo termine all'interno degli assi strategici principali (percorsi escursionistici storico-culturali, pratica di attività sportive ed eventi, natura e sviluppo agricolo-turistico) e dei due assi trasversali (raggiungibilità e mobilità interna, promozione).

**Istituzione di una politica di salvaguardia dell'identità storica e culturale**

Il quartiere di Sant'Antonio comprende molteplici nuclei tradizionali sparsi nel territorio. È necessaria la salvaguardia del patrimonio degli edifici storici presenti e va promosso l'inserimento di nuove attività e servizi di prossimità per aumentarne l'attrattività.



Sigla	Nome	Descrizione	Studio	Zona pianif.	Variante	Progetto	Esecuzione
<b>SA-SI1</b>	<b>Studio di Sponda sinistra</b>	È stato allestito uno studio per la valorizzazione di iniziative e progetti sulla Sponda sinistra, a cui si rinvia. <u>Azione:</u> sostenere e collaborare all'attuazione delle misure dello studio.				A/B	
<b>SA-AS1</b>	<b>Nuclei storici</b>	Istituzione di una politica di salvaguardia dell'identità storica e culturale dei nuclei. <u>Azione:</u> elaborare uno studio preliminare.	A				
<b>M5.1</b>	<b>Fabbisogno di posteggi pubblici</b>	Si rimanda alla scheda M5, azione M5.1.	A				



▶ **Sant'Antonio**  
Vecchia dogana svizzera di Carena

**Priorità d'intervento**

A 2021 - 2027 B 2027 - 2031 C 2031 - 2040