

# Q1 Lo sviluppo insediativo centripeto di qualità

## Correlazione con altre schede

Q2-Q14

## Consolidamento in strumenti

Piano direttore cantonale, Piano regolatore, PAB

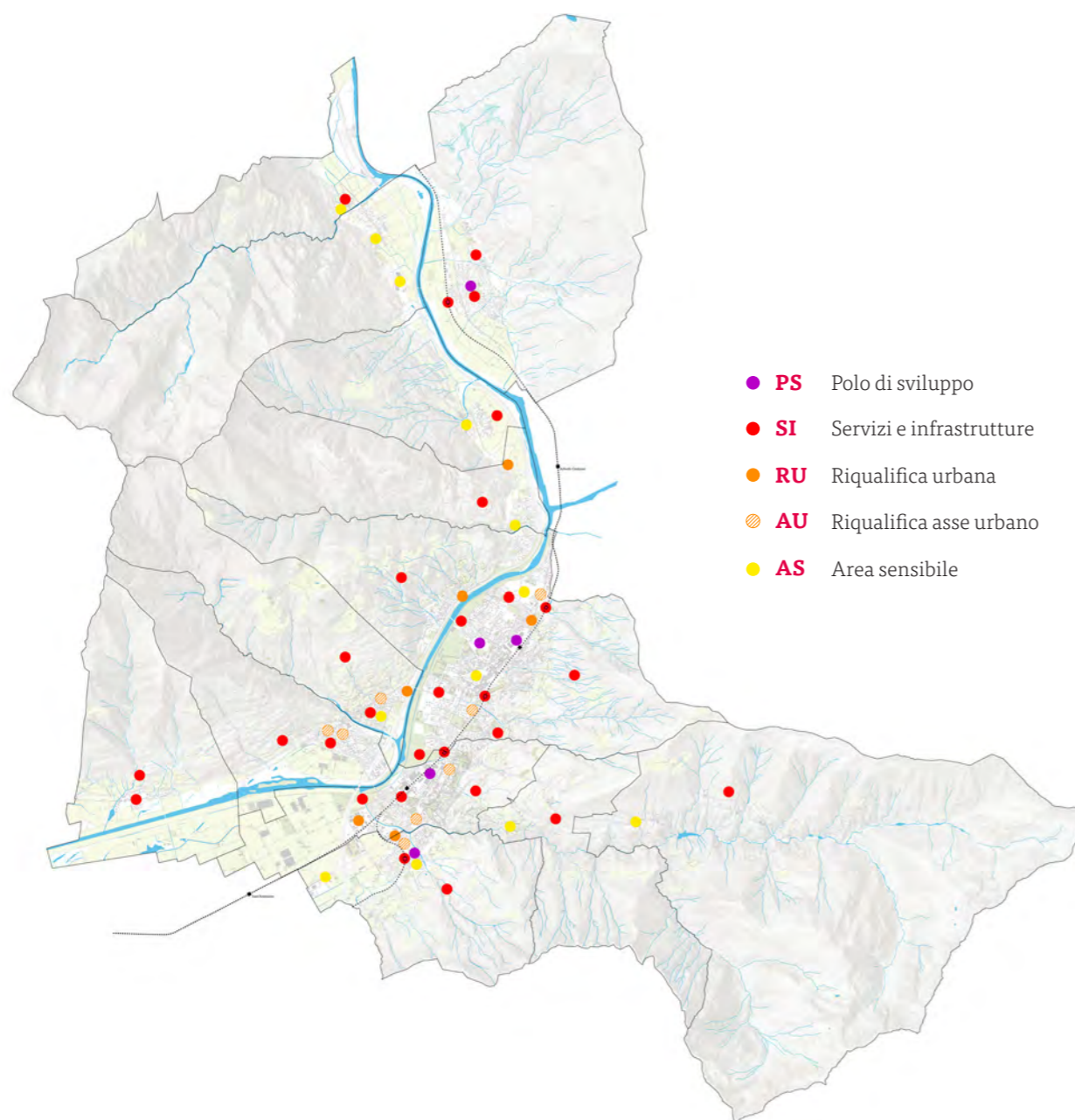
## Per saperne di più

[www.ti.ch](http://www.ti.ch) > PAB3

[www.ti.ch](http://www.ti.ch) > Aggregazioni

## Cartografie, elaborati grafici e/o fotografie

Rappresentazione grafica della distribuzione delle azioni insediative sul territorio comunale  
© LAND Suisse



- **PS** Polo di sviluppo
- **SI** Servizi e infrastrutture
- **RU** Riqualifica urbana
- **AU** Riqualifica asse urbano
- **AS** Area sensibile

Il Programma d'azione comunale (PAC) sviluppa strategie d'azione per la Città di Bellinzona nelle quali si individuano gli ambiti e gli elementi chiave su cui intervenire (luoghi strategici, luoghi sensibili, maglia degli spazi pubblici, della mobilità sostenibile e delle aree verdi), per raggiungere l'obiettivo di uno sviluppo insediativo centripeto di qualità. Attraverso le azioni si illustrano in maniera concreta i provvedimenti, gli strumenti e le misure necessari, nonché la loro programmazione. Nel seguito vengono definite le tipologie di azioni per gli insediamenti che insieme danno forma ad uno sviluppo programmatico di trasformazione del tessuto costruito.

## Introduzione

Le aree o luoghi strategici dispongono di importanti riserve edificatorie adatte ad accogliere la parte preponderante dell'attesa crescita degli abitanti e degli addetti, garantendo nel contempo un'alta qualità di vita. I luoghi strategici sono un tassello fondamentale per concretizzare gli obiettivi dello sviluppo insediativo centripeto di qualità.

## Tipologie di azioni

### PS Polo di sviluppo

I poli di sviluppo rappresentano importanti comparti del nuovo Comune, attraverso la trasformazione urbanistica, l'inserimento di servizi e funzioni socio-economiche e commerciali specifici a livello urbano. Si tratta di svilupparli come aree vitali e caratterizzate da una mescolanza di funzioni, ben servite dai trasporti pubblici e ben allacciate alla rete della mobilità ciclopedonale.

### SI Servizi e infrastrutture

Per alcuni comparti dalla marcata valenza pubblica si prevede l'inserimento o il potenziamento di infrastrutture, attrezzature e funzioni d'interesse pubblico a servizio dei singoli quartieri o dell'intero Comune.

### RU Riqualifica urbana

Questa tipologia di azioni si riferisce a interventi puntuali di riordino urbanistico che mirano ad apportare qualità al tessuto costruito e allo spazio pubblico all'interno di un comparto deteriorato.

### AU Riqualifica asse urbano

La riqualifica di un asse urbano è un'azione che prevede la valorizzazione dello spazio stradale nel suo insieme a beneficio della vivibilità e dell'attrattività del comparto che ne è attraversato e della mobilità sostenibile, garantendo nel contempo la sicurezza e la fluidità del traffico. Questo tipo di azione rappresenta anche un'occasione di riordino urbanistico a sostegno dello sviluppo centripeto degli insediamenti che diventano così più attrattivi.

### AS Area sensibile

Le aree sensibili si distinguono per il valore degli insediamenti, degli edifici, degli spazi liberi, dal punto di vista urbanistico e architettonico, ma anche ambientale (aree ed elementi naturali), sociale, culturale e identitario. Si tratta di luoghi determinanti per l'identità di una regione, un Comune, un quartiere, che vanno tutelati e protetti da fenomeni di dispersione insediativa o interventi infrastrutturali in contrasto con essi.