

C3 Prevenire i pericoli naturali attraverso la gestione boschiva

Correlazione con altre schede

C1, C2

Consolidamento in strumenti

Piano direttore cantonale, Piano regolatore, PAB

Per saperne di più

www.bafu.admin.ch > Rischi e opportunità legati ai cambiamenti climatici, UFAM 2017

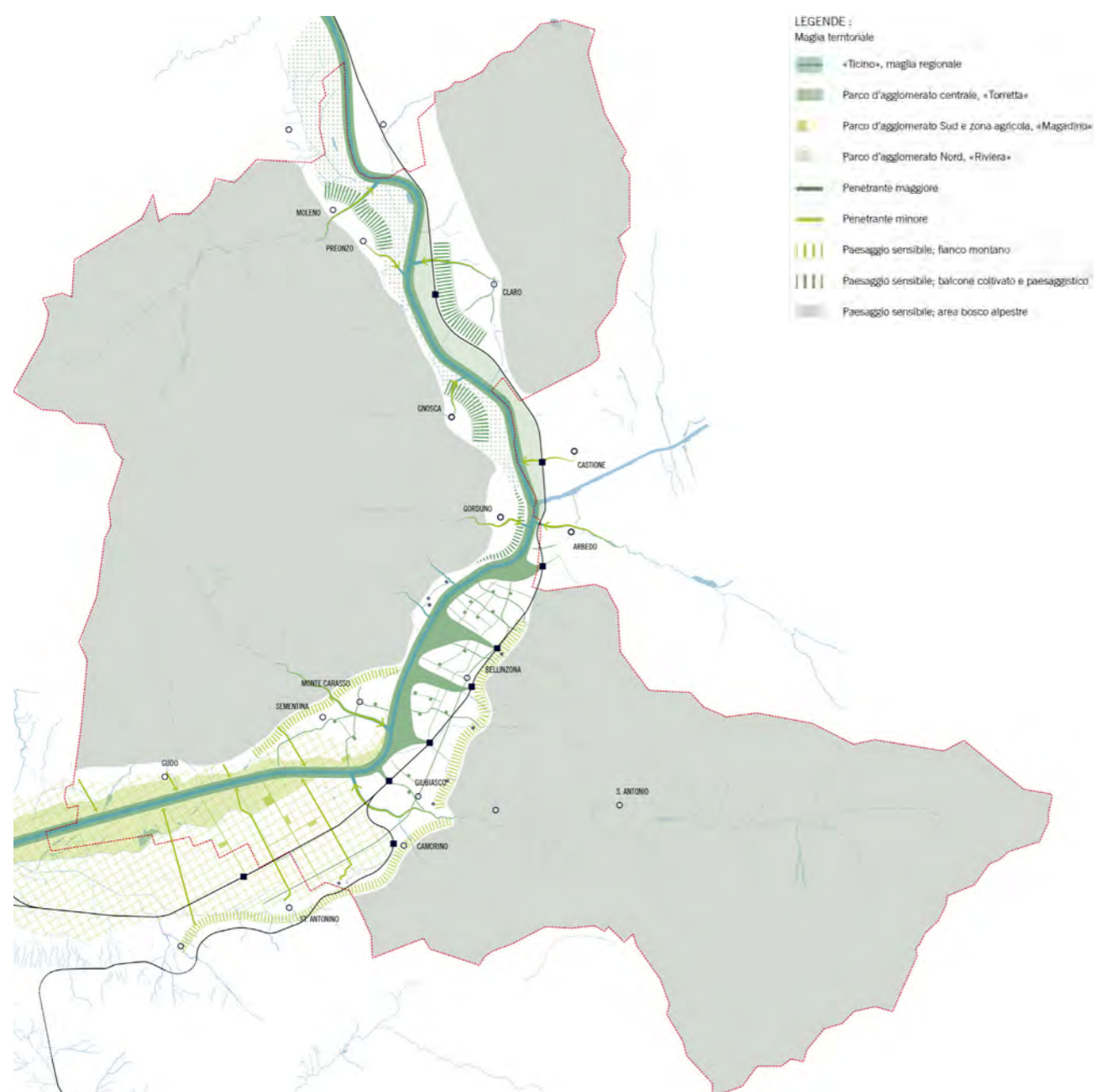
www.bafu.admin.ch > Effetti del cambiamento climatico sul bosco

www.ti.ch/piano-forestale > Piano forestale cantonale, 2007

www.wsl.ch > Istituto federale di ricerca per la foresta, la neve e il paesaggio

Cartografie, elaborati grafici e/o fotografie

Rappresentazione grafica della strategia per la maglia paesaggistica e l'ambiente © Consorzio urbandevelopment + ADR + LRS & Associés



Bellinzona, per la sua particolare orografia, è completamente contornata da versanti boschivi che accompagnano il fondovalle del Ticino. La gestione dei territori montani è fondamentale in un'epoca caratterizzata da drastici cambiamenti climatici che si manifestano con il netto aumento della temperatura e i seguenti effetti: estati più asciutte, piogge più intense, aumento del numero delle giornate canicolari e inverni con precipitazioni nevose sempre più scarse. Naturalmente questi fenomeni si ripercuotono sul funzionamento del bosco, le cui dinamiche naturali vengono alterate con una conseguente perdita di alcune delle funzioni primarie. Il bosco offre infatti importanti servizi ecosistemici, come la protezione dai pericoli naturali quali alluvionamenti, esondazioni, valanghe, frane e caduta di sassi. La gestione boschiva nel quadro del cambiamento climatico è quindi fondamentale per la futura protezione dai pericoli naturali.

Sfide

Considerare il ricambio della vegetazione e lo sviluppo di boschi misti

Strategie d'azione

L'innalzamento delle temperature medie sta conducendo i boschi del Ticino a importanti cambiamenti che si traducono in un innalzamento di 500-700 metri delle zone boschive con un conseguente cambio della vegetazione e delle specie che si insedieranno alle diverse quote e con le diverse esposizioni. Se da un lato nei boschi montani, dove oggi troviamo principalmente conifere, in futuro saranno presenti soprattutto latifoglie, i boschi a quote più basse un domani saranno sempre più popolati da specie in grado di resistere a estati più secche e a temperature più alte. Occorre quindi agire per salvaguardare la salubrità di questi importanti ecosistemi attraverso un graduale sviluppo di boschi misti che porterebbe diversi benefici: da un lato aumenterebbe la biodiversità a larga scala, mentre, parallelamente, la presenza di diverse specie arboree permetterebbe di ripartire i rischi climatici a cui la vegetazione è soggetta, aumentando la resilienza del bosco nel suo insieme.

Limitare efficacemente i rischi d'incendi boschivi

Periodi di siccità prolungata sono sempre più frequenti anche in Ticino. Essi rappresentano un rischio per lo stato di salute dei boschi e aumentano il rischio d'incendi boschivi, i quali devono essere limitati preventivamente e, una volta scoppiati, vanno messi rapidamente sotto controllo. Per una buona prevenzione, è necessario innanzitutto contribuire alla sensibilizzazione della popolazione sui rischi e a un comportamento corrispondente. Vanno adottate misure come severi divieti di accendere fuochi all'aperto, l'installazione di bacini d'acqua di spegnimento e la costruzione di strade d'accesso che contribuiscono a ridurre i rischi di sviluppo di un incendio e facilitano la lotta contro gli incendi boschivi. Una strategia deve comprendere misure preventive, misure di monitoraggio, misure organizzative per gli interventi dei pompieri, nonché misure per migliorare l'infrastruttura.

| Sigla | Nome | Descrizione | Orizzonte |
|-------|--|--|-----------|
| C3.1 | Boschi misti e specie arborea a prova di futuro | Agire per salvaguardare la salubrità delle zone boschive attraverso misure mirate per sostenere il loro adattamento alle mutate condizioni climatiche. Favorire un graduale sviluppo di boschi misti e di specie arboree stanziali che hanno il potenziale di adattarsi a un clima modificato. | B |
| C3.2 | Incendi boschivi | Limitare efficacemente i rischi d'incendi boschivi attraverso la sensibilizzazione della popolazione e adottare misure di prevenzione, di monitoraggio e di miglioramento dell'organizzazione e delle tecniche di intervento. | A |

Priorità d'intervento

A 2021 - 2027 B 2027 - 2031 C 2031 - 2040